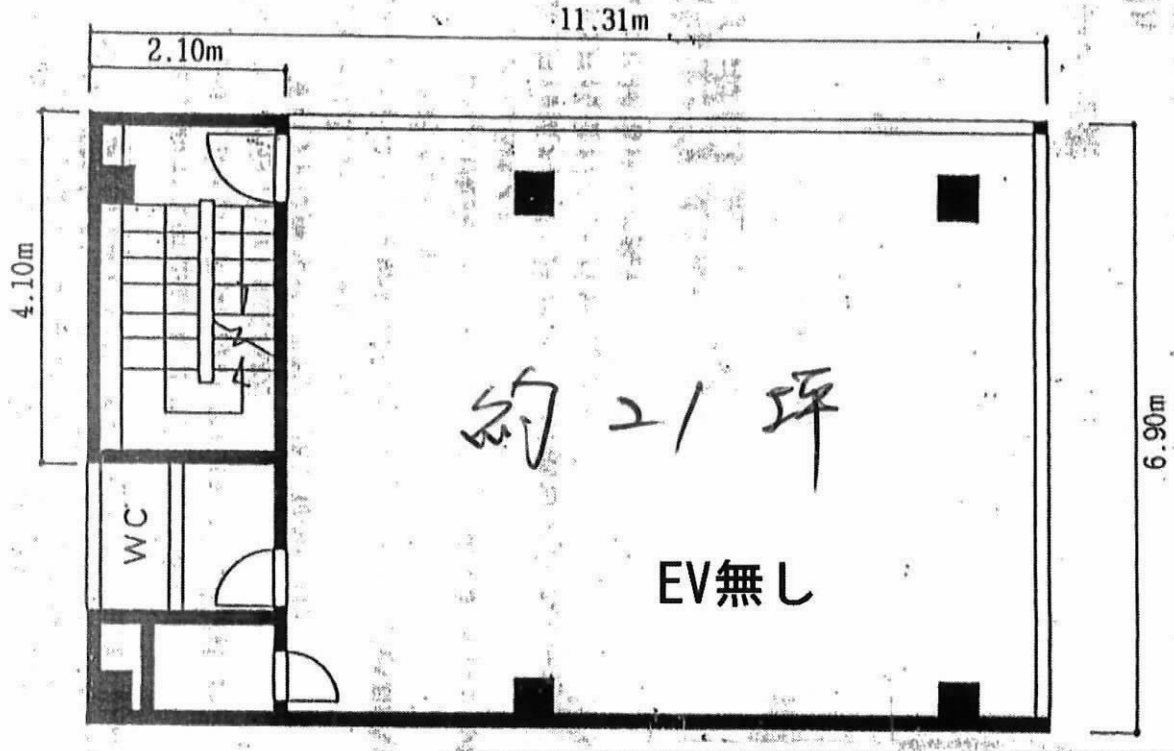


諸条件応談可

神田西口商店街沿い  
日当たり良好  
「神田」駅徒歩2分



	賃貸外一	事務所
	鉄鋼新聞第一ビル	
賃料	21.6万円	
	うち消費税：1.6万円	
	敷金：なし	礼金：なし
	保証金：5.00ヶ月	権利金：なし
交通	沿線：山手線	
	駅：神田	
	バス：分 歩：2分 歩：m 車：km その他交通手段：銀座線「神田」 徒歩2分	
住所	東京都千代田区内神田3丁目9-5	
建物	使用部分面積：	69.30㎡
	主要採光方向：	
	建物構造：RC	築年月：
入居	地上階層：5階	地下階層：1階 所在階：4階
	建物賃貸借区分：	期間：
	現況：空家	入居時期：即時
保険	入居年月：	入居旬：
	管理費：なし	共益費：21600円
	保険名称：任意火災保険	保険料：円 期間：年 加入義務：有
設備・条件	駐車場在否：無	駐車場月額費：
	設備：エアコン	
	条件：2沿線以上利用可、EV無 償却：解約時賃料の2ヵ月分相当額	
その他	広告転載区分：不可 備考：	
	取引態様：一般	報酬形態：分かれ



TEL 03-3258-0251

株式会社 貸ビルエース

FAX 03-3258-0270

東京都知事免許(10)第40131号

東京都千代田区神田多町2丁目2番地

金子ビル2階 定休日 土日祭日

[info@kb-ace.co.jp](mailto:info@kb-ace.co.jp)