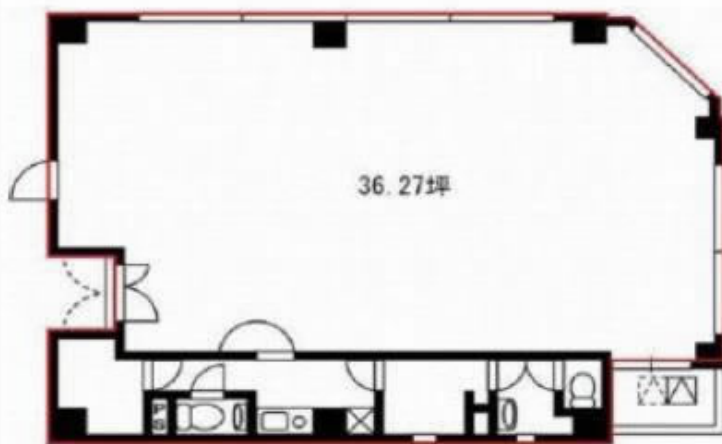


貸事務所

竹橋ビル



※図面と現状が異なる場合、現状優先となります。



貸事務所

5階

賃貸条件	面積	36.27坪
	賃料(税込み)	587,574円 (@16,200円)
	共益費(税込み)	117,514円 (@3,240円)
	敷金	8ヶ月
住所	〒101-0054 東京都千代田区神田錦町2-1-8	
用途	事務所	
構造規模	鉄骨造 地上10階建	
施工年月	2005年12月	
契約期間	2年	
現況		
入居日		
本体設備	エレベータ	
各階設備	機械警備 / 光ケーブル導入済み 各階個別空調 / 男女別トイレ OAフロア(100mm) / 電気容量 101.02VA/m ²	
交通	都営新宿線小川町徒歩6分 東京メトロ丸の内線 淡路町駅 徒歩6分 東京メトロ千代田線 新御茶ノ水駅 徒歩7分 JR各線 神田駅 徒歩10分	
備考	契約の際は、保証会社と保証委託契約を締結していただきます。 ※与信状況によって敷金変動する場合がございます。 ※消費税率が変動した場合には以後変更後の税率が課されることとなります。	



TEL 03-3258-0251

FAX 03-3258-0270

株式会社 貸ビルエース

東京都知事免許(10)第40131号

東京都千代田区神田多町2丁目2番地
金子ビル2階 定休日 土日祭日

担当: 土持(つちもち)

tuty@kb-ace.co.jp