

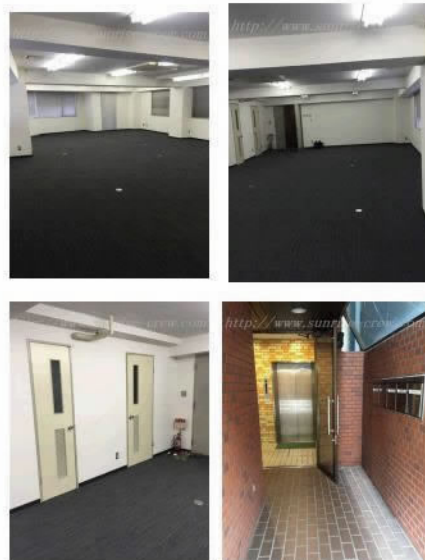
# 事務所

## 92.57㎡ (28坪)

池原第二ビル 4F号室	
所在地	千代田区岩本町2丁目17-7
沿線・駅名	山手線秋葉原徒歩7分 山手線神田徒歩7分 銀座線末広町徒歩17分
最寄施設	ほほえみプラザより徒歩1分
賃料	241,920円(8,639円/坪)
管理費等	60,480円(2,159円/坪)
消費税	※賃料・管理費等は税込金額です
賃貸条件	保証金(6ヶ月) 償却(2ヶ月)
建物	6階建 4階部分 鉄筋コンクリート造 昭和63年1月 築
火災保険料	要加入
駐車場	無
契約期間	2年(更新可 更新料無し)
更新手数料	更新の際には、要更新手数料
現況	空室
引渡時期	即時
その他	審査内容により保証会社加入義務有
契約金概算	1,888,320円
特色	■前テナント：IT関係の事務所■天井高：約2400mm■保証会社必須■トイレ(室内)■男女別トイレ■エレベーター■機械警備料：月額7500円(税別)■24時間使用可■エアコン■ワンフロア独立■駅至近■新耐震基準

# 池原第二ビル

山手線『秋葉原』駅 徒歩7分



《メリット》  
神田・秋葉原駅まで徒歩圏内の便利な立地！

《デメリット》  
大通りから入った所になるので来訪客には  
アナウンスしづらいかも

☆人気のワンフロア・ワンテナント！  
男女別トイレ！綺麗な物件です！

~ ACCESS MAP ~

物件コード：117H401

図面と現況が異なる場合は現況を優先します

[ 一般媒介 ]



TEL 03-3258-0251

株式会社 貸ビルエース

FAX 03-3258-0270

東京都知事免許(10)第40131号

東京都千代田区神田多町2丁目2番地

金子ビル2階 定休日 土日祭日

[info@kb-ace.co.jp](mailto:info@kb-ace.co.jp)