

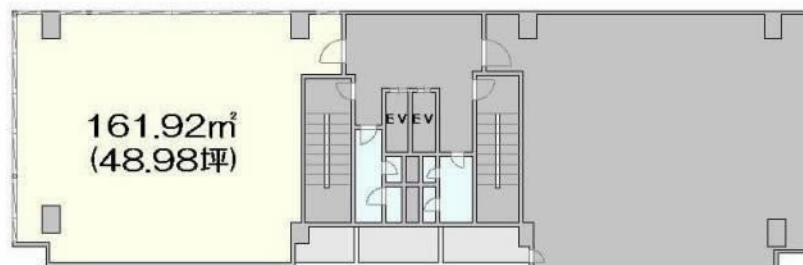
事務所

161.92㎡(48.98坪)

廣瀬第二ビル 4F(西)号室	
所在地	千代田区神田錦町3丁目19
沿線・駅名	山手線神田徒歩13分 都営新宿線神保町徒歩5分 総武中央線御茶ノ水徒歩13分
最寄施設	気象庁本庁より徒歩5分
賃料	899,273円(18,359円/坪)
管理費等	179,855円(3,671円/坪)
消費税	※賃料・管理費等は税込金額です
賃貸条件	敷金(10ヶ月)
建物	8階建 4階部分 鉄骨鉄筋コンクリート造 昭和47年12月 築
火災保険料	要加入
駐車場	無
契約期間	2年(更新可 更新料無し)
更新手数料	更新の際には、要更新手数料
現況	使用中
引渡時期	平成30年06月上旬
その他	審査内容により保証会社加入義務有
契約金概算	10,305,001円
特色	■前テナント：事務所 ■天井高： (確認中) ■保証会社必須 ■トイレ (共用) ■男女別トイレ ■エレベーター ■エアコン ■大通り面 ■飲食不可 *室内写真はほぼ同じ間取の3Fの 室内写真です。

廣瀬第二ビル

山手線『神田』駅 徒歩13分



《メリット》
長方形の間取りで、エレベーター降りてすぐの
使いやすいオフィスフロアです。

《デメリット》
エントランスが少し狭く感じるかもしれません。

☆1Fに喫茶店が入っているので、待ち合わせや
ちょっとした打ち合わせにも使えます。



~ ACCESS MAP ~

物件コード：122G102

図面と現況が異なる場合は現況を優先します

[一般媒介]



TEL 03-3258-0251

株式会社 貸ビルエース

FAX 03-3258-0270

東京都知事免許(10)第40131号

東京都千代田区神田多町2丁目2番地

金子ビル2階 定休日 土日祭日

info@kb-ace.co.jp