

事務所

全農薬ビル

所在地：東京都千代田区内神田3-3-4

- ◇JR山手線【神田駅】南口徒歩2分
- ◇東京メトロ銀座線【神田駅】1番出口徒歩4分
- ◇東京メトロ半蔵門線【三越前駅】4番出口徒歩5分

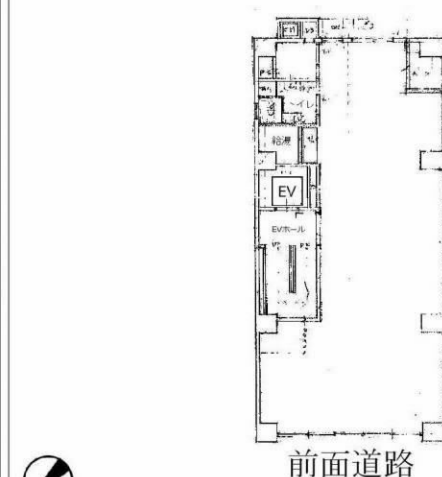
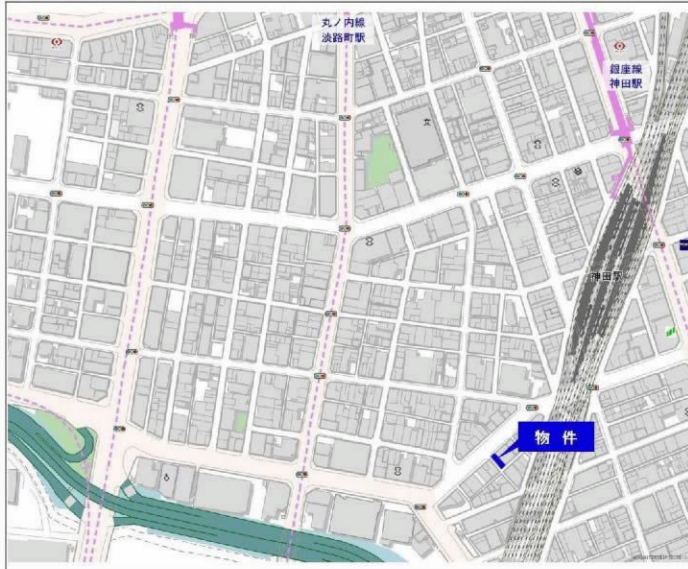
賃貸条件	区画	面積	賃料(税別)	共益費(税別)	賃料/共益費の合計(税別)	敷金	再契約料 (税別)	償却(税別)	入居時期
		(㎡/坪)	(月額/坪単価)	(月額/坪単価)	(月額/坪単価)	(総額/ヶ月)		礼金(税別)	契約期間 (年)
4階		96.86㎡	263,700円	賃料に含む	263,700円	1,582,200円	無	無	2018年5月上旬予定
		29.30坪	9,000円	—	9,000円	6ヶ月分		無	年相談(定借)

- 物件概要
- 構造：鉄骨鉄筋コンクリート造
 - E V：1基(6人乗)
 - 空調：個別空調
 - その他：・24時間使用可能
 - 規模：地下1階付9階建
 - 天井高：—
 - トイレ：室内専用 男女共用 洋式
 - ・機械警備(ALSOK)
 - 竣工：昭和40年(1965年)3月
 - 床仕様：OAフロア
 - 給湯：室内専用
 - ・光ファイバー(引込可能)

備考

- JR総武本線【新日本橋駅】徒歩5分
- 東京メトロ丸ノ内線【大手町駅】徒歩10分

注) 図面と現況が異なる場合は現況を優先させていただきます。又、賃貸条件の詳細及び正式な契約面積は別途ご説明させていただきます。予めご了承ください。
上記の価格には、別途、消費税及び地方消費税が課されます。消費税率が変更された場合には、以後、変更後の税率が課されることとなります。



TEL 03-3258-0251

株式会社 貸ビルエース

FAX 03-3258-0270

東京都知事免許(10)第40131号

東京都千代田区神田多町2丁目2番地

金子ビル2階 定休日 土日祭日

info@kb-ace.co.jp