

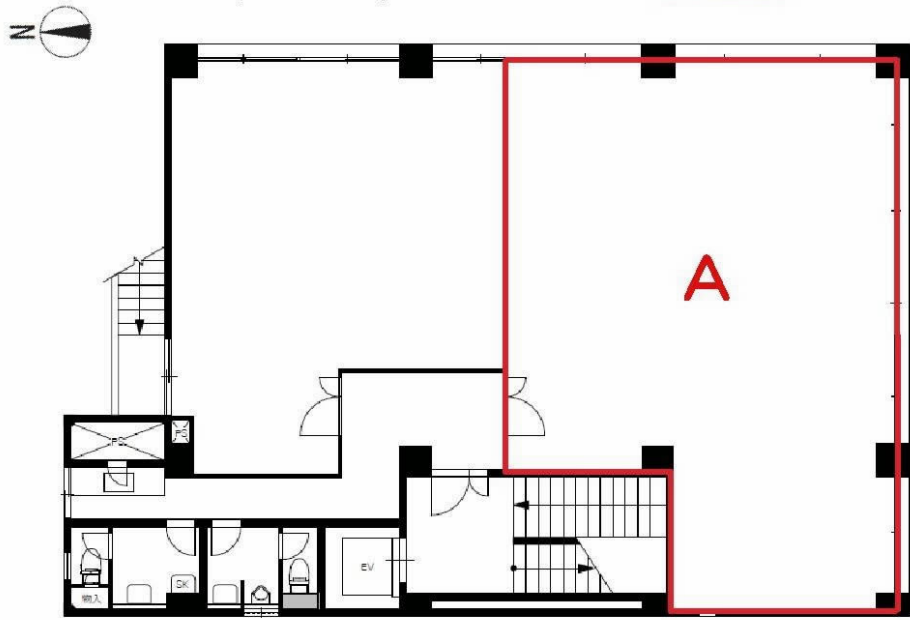
貸事務所
信交会ビル

【物件概要】
 ○所在地
 東京都千代田区内神田2-5-2
 ○構造
 鉄筋コンクリート造地上6階建
 (登記簿記載)
 ○竣工
 1974年5月
 ○空調
 個別空調
 ○警備
 機械警備

【賃貸条件】
 敷 金：4カ月
 礼 金：無
 償 却：無
 契約期間：2年(更新可)
 更新料：新賃料の1カ月分
 解約予告：6か月前
 火災保険：加入要
 引渡：事務所仕様

JR・東京メトロ銀座線
神田 駅徒歩5分
 東京メトロ丸の内線
 半蔵門線・東西線
大手町 駅徒歩5分
 (A1出口)

★分割区画★
 ★共用男女別トイレ★



募集階	面積	賃料(税別)	共益費(税別)	入居
2階A	99.78㎡ (30.18坪)	362,160円 (@12,000円)	賃料に含む	7/1

※賃貸条件は全て坪単価を基準として算出致します。※契約期間は2年間とし、以降2年毎の更新となります。※賃料と共益費は消費税及び地方消費税を含めた金額です。
 ※敷金の償却はありません※坪表示は1㎡0.3025坪で換算した約表示です。※図面と現況が異なる場合は現況優先となります。※万一、成約済の場合はご容赦下さい。



TEL 03-3258-0251 株式会社 貸ビルエース
 FAX 03-3258-0270

東京都知事免許(10)第40131号
 東京都千代田区神田多町2丁目2番地
 金子ビル2階 定休日 土日祭日
 担当:土持(つちもち)
tuty@kb-ace.co.jp