

貸事務所

ユニゾ内神田一丁目ビル

【物件概要】

所在地	／	千代田区内神田1-15-7
構造	／	鉄骨造地上12階建
竣工	／	2008年2月
階数	／	4階・6階
面積	／	105.45㎡(31.89坪)※4階・6階共に
設備	／	エレベーター・機械警備・OAフロア40 個別空調・給湯室・男女別トイレ

【賃貸条件】※4階・6階 同条件

賃料	／	516,618円(税込)
共益費	／	103,323円(税込)
敷金	／	賃料の12ヵ月分
償却費	／	なし
更新料	／	なし
契約期間	／	2年間
入居	／	2018年8月1日
火災保険	／	加入要
備考	／	保証会社加入の場合有り

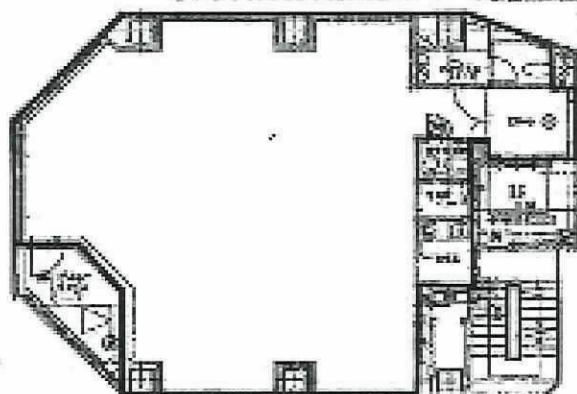
都営新宿線

「小川町」駅 徒歩5分

東京メトロ丸ノ内線「淡路町」駅 徒歩6分

JR線・東京メトロ銀座線「神田」駅 徒歩8分

安心の機械警備



4階・6階平面図
105.45㎡(31.89坪)

●正面玄関開放時間●
24時間・365日終日開放
(エレベーター不停止制御)

※図面と現況が異なる場合は現況を優先と致します。



★24時間使用可★



TEL 03-3258-0251

FAX 03-3258-0270

株式会社 貸ビルエース

東京都知事免許(10)第40131号

東京都千代田区神田多町2丁目2番地
金子ビル2階 定休日 土日祭日

担当:土持(つちもち)

tuty@kb-ace.co.jp