

貸事務所 / ショールーム

エルヘンビル

◎今川橋交差点至近！
神田金物通り沿いの好立地

★最高水準の耐震設計

- ・柱に肉厚鉄骨の【UBコラム】を使用
- ・柱本数：通常より多い8本
- ・杭本数：通常の倍以上多い16本

★先進的な安全性・快適性を実現

- ・自動水栓(温水)等、配慮された女子トイレ
- ・機械警備に加え、全日の定時巡回警備

物件概要

所在地 / 東京都千代田区鍛冶町2-4-8
 構造 / 鉄骨造
 規模 / 地上9階建
 竣工 / 1984(昭和59)年9月
 *配管全交換・トイレ増設 2001年3月
 *エレベーター準法更新 2010年5月・2012年5月
 *受変電設備更新 2013年5月
 交通 / JR線・東京メトロ銀座線「神田」駅徒歩2分
 JR線「新日本橋」駅徒歩4分

設備概要

- 個別冷暖房
- エレベーター
- 機械警備
- 男女別トイレ(ウォシュレット)
- 給湯
- 光ケーブル(MDF迄)
- OAフロア
- ◎閉館日：日曜・祝日

賃貸条件

○契約期間：2年 ○解約予告：6ヶ月前 ○24時間使用可能(※基本契約) (8%消費税込)

階数	面積	用途	賃料	共益費	保証金	償却費 ※解約時	更新料	入居日
2F	24.80 坪	事務所	月額 341,280 円 坪当 約13,761 円	基本契約 112,320 円 @約4,529 円	賃料+共益費 6ヶ月	賃料+共益費 1ヶ月	なし	即日
		ショールーム	月額 373,680 円 坪当 約15,068 円	時限割引契約 90,720 円 @約3,658 円	賃料+共益費 8ヶ月	賃料+共益費 2ヶ月	なし	

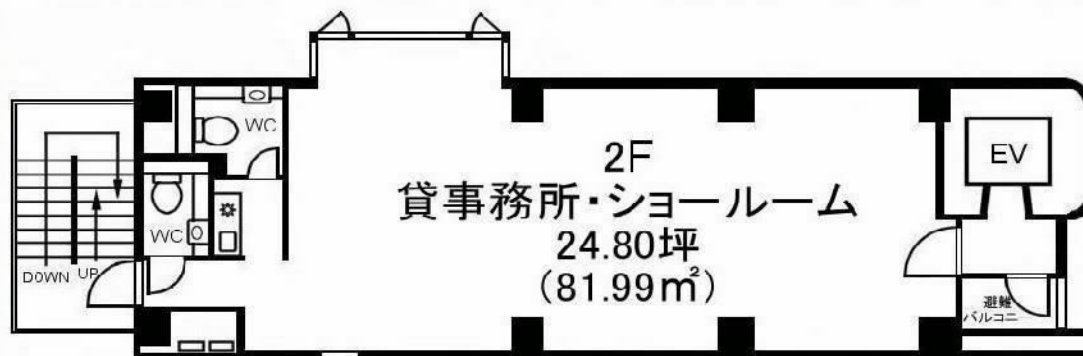
◎共益費選択制 【基本契約】 閉館日の17～24時を除き、24時間使用可
 【時限割引契約】 開館日の7～23時、閉館日の7～12時の通常時間帯のみ使用可

建物外観



平面図

※図面と現況が異なる場合は現況優先



御案内図

■JR線「神田」駅徒歩2分！



お問い合わせ・お申し込みは下記へお願いいたします



TEL 03-3258-0251 株式会社 貸ビルエース

FAX 03-3258-0270

東京都知事免許(10)第40131号

東京都千代田区神田多町2丁目2番地
金子ビル2階 定休日 土日祭日

info@kb-ace.co.jp